

INVESTOR

Město Česká Kamenice
nám. Míru 219, 407 21 Česká Kamenice



NÁZEV AKCE

ČESKÁ KAMENICE
TECHNICKO-INŽENÝRSKÁ OBSLUŽNOST OBYTNÉ ZÓNY "SKALKA"

NÁZEV SO

SO 303 DEŠŤOVÁ KANALIZACE



spol. s r.o.
Za Zrcadlem 149, 251 01 Babice
kancelář: Dělnická 776/5, 170 00 Praha 7
IČO: 04594932 e-mail: info@prinkom.cz

VYPRACOVAL

ZODPOVĚDNÝ PROJEKTANT

TECHNICKÁ KONTROLA

OBJEDNATEL

ČESKÁ KAMENICE

ING. ROMAN VESELÝ

ING. TOMÁ RYS

ING. TOMÁ RYS

ZAKÁZKOVÉ ČÍSLO

2015-043

DATUM

05/2022

STUPEŇ

DSP

MĚŘÍTKO

-

PŘÍLOHA

Č. PŘÍLOHY

PARÉ

VÝKAZ ŠACHETNÍCH DÍLU DN1000

D.4.4.3.

TABULKA ŠACHET										Šachtové dílce					CS-BETON		
Poř.	Označení šachty	Kóta terénu	Umístění	Kóta poklopu	Kóta dna vývodu	Výška šachty	Výrovnávací prstenec pro poklop šachty		Šachtový kónus zákrytová deska		Šachtová skruž		Stupadla	Šachtové dno uložení dna			
		[m n.m.]		[m n.m.]	[m n.m.]	[m]		ks		ks		ks				ks	
1	Š3	317.89	vozovka h = 0.0 m	317.88	315.89	1.99	TBW-Q.1 100/600/120 TBW-Q.1 80/600/120	1 1	TBR-Q.1 1000x625/600/120 SPK	1	TBS-Q.1 1000/250/120 SP	1	ocel. s PE	TBZ-Q.1 CAPITAN 300/800 podkladový beton těsnění pro DN 1000	1 2		
2	Š4	321.62	vozovka h = 0.0 m	321.61	319.62	1.99	TBW-Q.1 100/600/120 TBW-Q.1 80/600/120	1 1	TBR-Q.1 1000x625/600/120 SPK	1	TBS-Q.1 1000/250/120 SP	1	ocel. s PE	TBZ-Q.1 CAPITAN 300/800 pískový podklad těsnění pro DN 1000	1 2		
3	Š5	326.08	vozovka h = 0.0 m	326.08	324.07	2.01	TBW-Q.1 100/600/120	2	TBR-Q.1 1000x625/600/120 SPK	1	TBS-Q.1 1000/250/120 SP	1	ocel. s PE	TBZ-Q.1 CAPITAN 300/800 podkladový beton těsnění pro DN 1000	1 2		
4	Š6	335.73	vozovka h = 0.0 m	335.72	333.73	1.99	TBW-Q.1 100/600/120 TBW-Q.1 80/600/120	1 1	TBR-Q.1 1000x625/600/120 SPK	1	TBS-Q.1 1000/250/120 SP	1	ocel. s PE	TBZ-Q.1 CAPITAN 300/800 podkladový beton těsnění pro DN 1000	1 2		
5	Š7	337.66	vozovka h = 0.0 m	337.66	335.21	2.45	TBW-Q.1 80/600/120 TBW-Q.1 60/600/120	1 1	TBR-Q.1 1000x625/600/120 SPK	1	TBS-Q.1 1000/250/120 SP TBS-Q.1 1000/500/120 SP	1 1	ocel. s PE	TBZ-Q.1 CAPITAN 300/800 podkladový beton těsnění pro DN 1000	1 3		
6	Š8	339.02	vozovka h = 0.0 m	339.01	336.60	2.41	TBW-Q.1 100/600/120	1	TBR-Q.1 1000x625/600/120 SPK	1	TBS-Q.1 1000/250/120 SP TBS-Q.1 1000/500/120 SP	1 1	ocel. s PE	TBZ-Q.1 CAPITAN 300/800 podkladový beton těsnění pro DN 1000	1 3		
7	Š9	341.49	vozovka h = 0.0 m	341.48	338.99	2.49	TBW-Q.1 100/600/120 TBW-Q.1 80/600/120	1 1	TBR-Q.1 1000x625/600/120 SPK	1	TBS-Q.1 1000/250/120 SP TBS-Q.1 1000/500/120 SP	1 1	ocel. s PE	TBZ-Q.1 CAPITAN 300/800 podkladový beton těsnění pro DN 1000	1 3		
8	Š10	343.10	vozovka h = 0.0 m	343.10	340.65	2.45	TBW-Q.1 80/600/120 TBW-Q.1 60/600/120	1 1	TBR-Q.1 1000x625/600/120 SPK	1	TBS-Q.1 1000/250/120 SP TBS-Q.1 1000/500/120 SP	1 1	ocel. s PE	TBZ-Q.1 CAPITAN 300/800 podkladový beton těsnění pro DN 1000	1 3		
9	Š11	344.63	vozovka h = 0.0 m	344.63	342.28	2.35	TBW-Q.1 40/600/120	1	TBR-Q.1 1000x625/600/120 SPK	1	TBS-Q.1 1000/250/120 SP TBS-Q.1 1000/500/120 SP	1 1	ocel. s PE	TBZ-Q.1 CAPITAN 300/800 podkladový beton těsnění pro DN 1000	1 3		
10	Š12	346.34	vozovka h = 0.0 m	346.34	343.83	2.51	TBW-Q.1 100/600/120	2	TBR-Q.1 1000x625/600/120 SPK	1	TBS-Q.1 1000/250/120 SP TBS-Q.1 1000/500/120 SP	1 1	ocel. s PE	TBZ-Q.1 CAPITAN 300/800 podkladový beton těsnění pro DN 1000	1 3		

TABULKA ŠACHET				Šachtové dílce								CS-BETON			
Poř.	Označení	Kóta	Umístění	Kóta	Kóta	Výška	Vyrovňovací		Šachtový kónus		Šachtová skruž		Stupadla	Šachtové dno	
	šachty	terénu		poklopu	dna	šachty	prstenec pro		zákrytová deska					uložení dna	
		[m n.m.]		[m n.m.]	[m n.m.]	[m]	poklop šachty	ks		ks		ks			ks
11	Š13	346.59	vozovka h = 0.0 m	346.59	343.87	2.72	TBW-Q.1 100/600/120	1	TBR-Q.1 1000x625/600/120 SPK	1	TBS-Q.1 1000/1000/120 SP	1	ocel. s PE	TBZ-Q.1 CAPITAN 300/800	1
							TBW-Q.1 60/600/120	1						podkladový beton	
														těsnění pro DN 1000	2
	Celkem						TBW-Q.1 100/600/120	10	TBR-Q.1 1000x625/600/120 SPK	11	TBS-Q.1 1000/250/120 SP	10		TBZ-Q.1 CAPITAN 300/800	11
							TBW-Q.1 80/600/120	6			TBS-Q.1 1000/500/120 SP	6		těsnění pro DN 1000	28
							TBW-Q.1 60/600/120	3			TBS-Q.1 1000/1000/120 SP	1			
							TBW-Q.1 40/600/120	1							

TABULKA ŠACHTOVÝCH DEN													CS-BETON		
Poř.	Označení šachty	Schémat. značka	Označení dna	Vývod		Hlavní přívod		1.vedlejší přívod		2.vedlejší přívod		Provedení žlabu	Provedení nástupnice	Stupadla Orientace	
1	Š3		TBZ-Q.1 CAPITAN 300/800	DN (mm)	315/295 SN 12	DN (mm)	315/295 SN 12	DN (mm)		DN (mm)		beton	beton	ocel. s PE	
			kyneta: 1/1 DN	Materiál	PVC Quantum	Úhel β	266	Úhel β		Úhel β					
				sklon [‰]	0.0	dh[mm]	0	dh[mm]		dh[mm]					
						Materiál	PVC Quantum	Materiál		Materiál					
2	Š4		TBZ-Q.1 CAPITAN 300/800	DN (mm)	315/295 SN 12	DN (mm)	315/295 SN 12	DN (mm)		DN (mm)		beton	beton	ocel. s PE	
			kyneta: 1/2 DN	Materiál	PVC Quantum	Úhel β	181	Úhel β		Úhel β					
				sklon [‰]	0.0	dh[mm]	0	dh[mm]		dh[mm]					
						Materiál	PVC Quantum	Materiál		Materiál					
3	Š5		TBZ-Q.1 CAPITAN 300/800	DN (mm)	315/295 SN 12	DN (mm)	315/295 SN 12	DN (mm)	160/151 SN 8	DN (mm)		beton	beton	ocel. s PE	
			kyneta: 1/1 DN	Materiál	PVC Quantum	Úhel β	180	Úhel β	270	Úhel β					
				sklon [‰]	0.0	dh[mm]	0	dh[mm]	0	dh[mm]					
						Materiál	PVC Quantum	Materiál	PVC KG (hladké)	Materiál					
4	Š6		TBZ-Q.1 CAPITAN 300/800	DN (mm)	315/295 SN 12	DN (mm)	315/295 SN 12	DN (mm)	160/151 SN 8	DN (mm)		beton	beton	ocel. s PE	
			kyneta: 1/1 DN	Materiál	PVC Quantum	Úhel β	180	Úhel β	270	Úhel β					
				sklon [‰]	0.0	dh[mm]	0	dh[mm]	0	dh[mm]					
						Materiál	PVC Quantum	Materiál	PVC KG (hladké)	Materiál					
5	Š7		TBZ-Q.1 CAPITAN 300/800	DN (mm)	315/295 SN 12	DN (mm)	315/295 SN 12	DN (mm)		DN (mm)		beton	beton	ocel. s PE	
			kyneta: 1/1 DN	Materiál	PVC Quantum	Úhel β	180	Úhel β		Úhel β					
				sklon [‰]	0.0	dh[mm]	0	dh[mm]		dh[mm]					
						Materiál	PVC Quantum	Materiál		Materiál					
6	Š8		TBZ-Q.1 CAPITAN 300/800	DN (mm)	315/295 SN 12	DN (mm)	315/295 SN 12	DN (mm)		DN (mm)		beton	beton	ocel. s PE	
			kyneta: 1/1 DN	Materiál	PVC Quantum	Úhel β	153	Úhel β		Úhel β					
				sklon [‰]	0.0	dh[mm]	0	dh[mm]		dh[mm]					
						Materiál	PVC Quantum	Materiál		Materiál					
7	Š9		TBZ-Q.1 CAPITAN 300/800	DN (mm)	315/295 SN 12	DN (mm)	315/295 SN 12	DN (mm)		DN (mm)		beton	beton	ocel. s PE	
			kyneta: 1/1 DN	Materiál	PVC Quantum	Úhel β	151	Úhel β		Úhel β					
				sklon [‰]	0.0	dh[mm]	0	dh[mm]		dh[mm]					
						Materiál	PVC Quantum	Materiál		Materiál					
8	Š10		TBZ-Q.1 CAPITAN 300/800	DN (mm)	315/295 SN 12	DN (mm)	315/295 SN 12	DN (mm)		DN (mm)		beton	beton	ocel. s PE	
			kyneta: 1/1 DN	Materiál	PVC Quantum	Úhel β	180	Úhel β		Úhel β					
				sklon [‰]	0.0	dh[mm]	0	dh[mm]		dh[mm]					
						Materiál	PVC Quantum	Materiál		Materiál					

TABULKA ŠACHTOVÝCH DEN

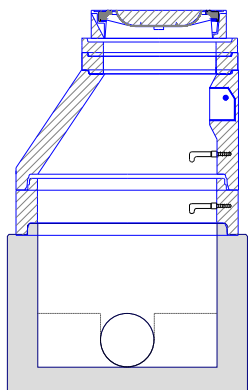
CS-BETON

Poř.	Označení šachty	Schémat. značka	Označení dna	Vývod		Hlavní přívod		1.vedlejší přívod		2.vedlejší přívod		Provedení žlabu	Provedení nástupnice	Stupadla Orientace
9	Š11		TBZ-Q.1 CAPITAN 300/800	DN (mm)	315/295 SN 12	DN (mm)	315/295 SN 12	DN (mm)	160/151 SN 8	DN (mm)		beton	beton	ocel. s PE
			kyneta: 1/1 DN	Materiál	PVC Quantum	Úhel β	180	Úhel β	130	Úhel β				
				sklon [‰]	0.0	dh[mm]	0	dh[mm]	0	dh[mm]				
						Materiál	PVC Quantum	Materiál	PVC KG (hladké)	Materiál				
						sklon [‰]	0.0	sklon [‰]	0.0	sklon [‰]				
10	Š12		TBZ-Q.1 CAPITAN 300/800	DN (mm)	315/295 SN 12	DN (mm)	315/295 SN 12	DN (mm)	160/151 SN 8	DN (mm)		beton	beton	ocel. s PE
			kyneta: 1/1 DN	Materiál	PVC Quantum	Úhel β	200	Úhel β	270	Úhel β				
				sklon [‰]	0.0	dh[mm]	0	dh[mm]	0	dh[mm]				
						Materiál	PVC Quantum	Materiál	PVC KG (hladké)	Materiál				
						sklon [‰]	0.0	sklon [‰]	0.0	sklon [‰]				
11	Š13		TBZ-Q.1 CAPITAN 300/800	DN (mm)	315/295 SN 12	DN (mm)	315/295 SN 12	DN (mm)		DN (mm)		beton	beton	ocel. s PE
			kyneta: 1/1 DN	Materiál	PVC Quantum	Úhel β	215	Úhel β		Úhel β				
				sklon [‰]	0.0	dh[mm]	0	dh[mm]		dh[mm]				
						Materiál	PVC Quantum	Materiál		Materiál				
						sklon [‰]	0.0	sklon [‰]		sklon [‰]				

TABULKA SESTAV ŠACHET

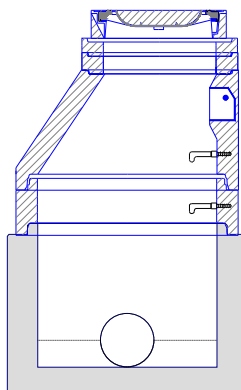
CS-BETON

Šachta č.1 Š3



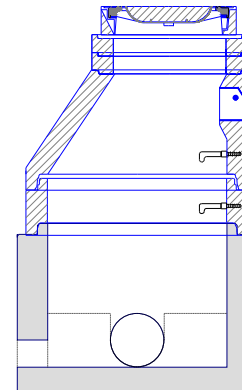
TBZ-Q.1 CAPITAN 300/800	1
TBS-Q.1 1000/250/120 SP	1
TBR-Q.1 1000x625/600/120 SPK	1
TBW-Q.1 100/600/120	1
TBW-Q.1 80/600/120	1
D 400 Begu-B-K D400	1
kóta dna	315.89 m
kóta terénu	317.89 m
rozdíl kót	2.00 m
převýšení nad terénem	0.00 m
výška šachty	1.99 m
stavební výška	2.14 m

Šachta č.2 Š4



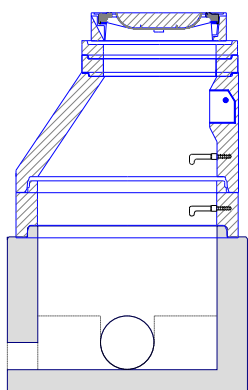
TBZ-Q.1 CAPITAN 300/800	1
TBS-Q.1 1000/250/120 SP	1
TBR-Q.1 1000x625/600/120 SPK	1
TBW-Q.1 100/600/120	1
TBW-Q.1 80/600/120	1
D 400 Begu-B-K D400	1
kóta dna	319.62 m
kóta terénu	321.62 m
rozdíl kót	2.00 m
převýšení nad terénem	0.00 m
výška šachty	1.99 m
stavební výška	2.14 m

Šachta č.3 Š5



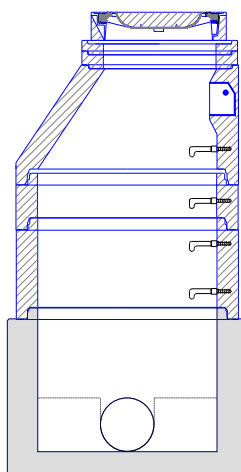
TBZ-Q.1 CAPITAN 300/800	1
TBS-Q.1 1000/250/120 SP	1
TBR-Q.1 1000x625/600/120 SPK	1
TBW-Q.1 100/600/120	2
D 400 Begu-B-K D400	1
kóta dna	324.07 m
kóta terénu	326.08 m
rozdíl kót	2.01 m
převýšení nad terénem	0.00 m
výška šachty	2.01 m
stavební výška	2.16 m

Šachta č.4 Š6



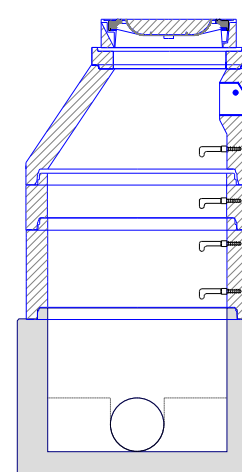
TBZ-Q.1 CAPITAN 300/800	1
TBS-Q.1 1000/250/120 SP	1
TBR-Q.1 1000x625/600/120 SPK	1
TBW-Q.1 100/600/120	1
TBW-Q.1 80/600/120	1
D 400 Begu-B-K D400	1
kóta dna	333.73 m
kóta terénu	335.73 m
rozdíl kót	2.00 m
převýšení nad terénem	0.00 m
výška šachty	1.99 m
stavební výška	2.14 m

Šachta č.5 Š7



TBZ-Q.1 CAPITAN 300/800	1
TBS-Q.1 1000/500/120 SP	1
TBS-Q.1 1000/250/120 SP	1
TBR-Q.1 1000x625/600/120 SPK	1
TBW-Q.1 80/600/120	1
TBW-Q.1 60/600/120	1
D 400 Begu-B-K D400	1
kóta dna	335.21 m
kóta terénu	337.66 m
rozdíl kót	2.45 m
převýšení nad terénem	0.00 m
výška šachty	2.45 m
stavební výška	2.60 m

Šachta č.6 Š8



TBZ-Q.1 CAPITAN 300/800	1
TBS-Q.1 1000/500/120 SP	1
TBS-Q.1 1000/250/120 SP	1
TBR-Q.1 1000x625/600/120 SPK	1
TBW-Q.1 100/600/120	1
D 400 Begu-B-K D400	1
kóta dna	336.60 m
kóta terénu	339.02 m
rozdíl kót	2.42 m
převýšení nad terénem	0.00 m
výška šachty	2.41 m
stavební výška	2.56 m



STAVBY JAKO Z KAMENE
CSBETON®

Pref. kanalizační šachty
SWECO
Sustainable engineering and design
(C) 1996-2019

Název stavby-objektu
SO 303 Dešťová kanalizace
Projektant

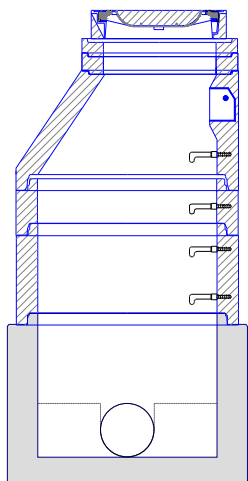
STRANA

5/7

TABULKA SESTAV ŠACHET

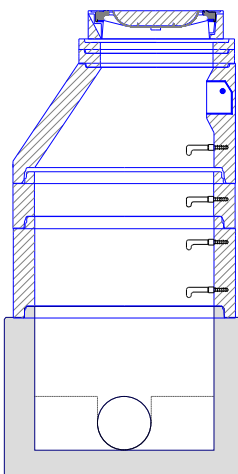
CS-BETON

Šachta č.7 Š9



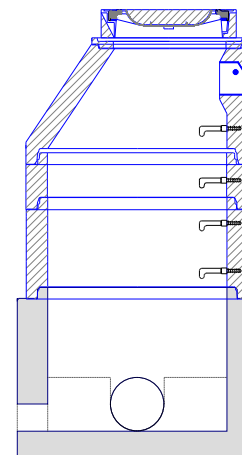
TBZ-Q.1 CAPITAN 300/800	1
TBS-Q.1 1000/500/120 SP	1
TBS-Q.1 1000/250/120 SP	1
TBR-Q.1 1000x625/600/120 SPK	1
TBW-Q.1 100/600/120	1
TBW-Q.1 80/600/120	1
D 400 Begu-B-K D400	1
kóta dna	338.99 m
kóta terénu	341.49 m
rozdíl kót	2.50 m
převýšení nad terénem	0.00 m
výška šachty	2.49 m
stavební výška	2.64 m

Šachta č.8 Š10



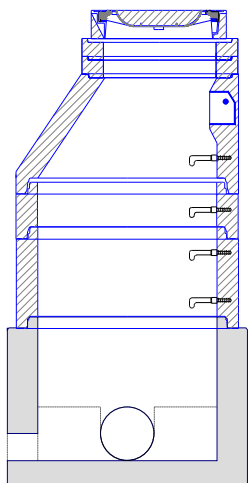
TBZ-Q.1 CAPITAN 300/800	1
TBS-Q.1 1000/500/120 SP	1
TBS-Q.1 1000/250/120 SP	1
TBR-Q.1 1000x625/600/120 SPK	1
TBW-Q.1 80/600/120	1
TBW-Q.1 60/600/120	1
D 400 Begu-B-K D400	1
kóta dna	340.65 m
kóta terénu	343.10 m
rozdíl kót	2.45 m
převýšení nad terénem	0.00 m
výška šachty	2.45 m
stavební výška	2.60 m

Šachta č.9 Š11



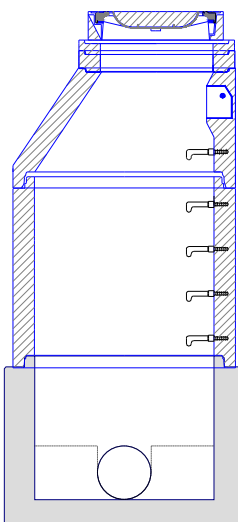
TBZ-Q.1 CAPITAN 300/800	1
TBS-Q.1 1000/500/120 SP	1
TBS-Q.1 1000/250/120 SP	1
TBR-Q.1 1000x625/600/120 SPK	1
TBW-Q.1 40/600/120	1
D 400 Begu-B-K D400	1
kóta dna	342.28 m
kóta terénu	344.63 m
rozdíl kót	2.35 m
převýšení nad terénem	0.00 m
výška šachty	2.35 m
stavební výška	2.50 m

Šachta č.10 Š12



TBZ-Q.1 CAPITAN 300/800	1
TBS-Q.1 1000/500/120 SP	1
TBS-Q.1 1000/250/120 SP	1
TBR-Q.1 1000x625/600/120 SPK	1
TBW-Q.1 100/600/120	2
D 400 Begu-B-K D400	1
kóta dna	343.83 m
kóta terénu	346.34 m
rozdíl kót	2.51 m
převýšení nad terénem	0.00 m
výška šachty	2.51 m
stavební výška	2.66 m

Šachta č.11 Š13



TBZ-Q.1 CAPITAN 300/800	1
TBS-Q.1 1000/1000/120 SP	1
TBR-Q.1 1000x625/600/120 SPK	1
TBW-Q.1 100/600/120	1
TBW-Q.1 60/600/120	1
D 400 Begu-B-K D400	1
kóta dna	343.87 m
kóta terénu	346.59 m
rozdíl kót	2.72 m
převýšení nad terénem	0.00 m
výška šachty	2.72 m
stavební výška	2.87 m



STAVBY JAKO Z KAMENE
CSBETON®

Pref. kanalizační šachty
SWECO
Sustained engineering and design
(C) 1996-2019

Název stavby-objektu

SO 303 Dešťová kanalizace

Projektant

STRANA

6/7

TABULKA ŠACHTOVÝCH POKLOPŮ						CS-BETON	
Poř.	Označení šachty	Třída zatížení	Označení poklopu	Popis poklopu	Úprava kolem poklopu	Výška poklopu [mm]	Počet
1	Š3	D	D 400 Begu-B-K D400	bez odvětrání, rám BEGU-R-1, poklop BEGU-B-K D400	skladba komunikace	160	1
2	Š4	D	D 400 Begu-B-K D400	bez odvětrání, rám BEGU-R-1, poklop BEGU-B-K D400	skladba komunikace	160	1
3	Š5	D	D 400 Begu-B-K D400	bez odvětrání, rám BEGU-R-1, poklop BEGU-B-K D400	skladba komunikace	160	1
4	Š6	D	D 400 Begu-B-K D400	bez odvětrání, rám BEGU-R-1, poklop BEGU-B-K D400	skladba komunikace	160	1
5	Š7	D	D 400 Begu-B-K D400	bez odvětrání, rám BEGU-R-1, poklop BEGU-B-K D400	skladba komunikace	160	1
6	Š8	D	D 400 Begu-B-K D400	bez odvětrání, rám BEGU-R-1, poklop BEGU-B-K D400	skladba komunikace	160	1
7	Š9	D	D 400 Begu-B-K D400	bez odvětrání, rám BEGU-R-1, poklop BEGU-B-K D400	skladba komunikace	160	1
8	Š10	D	D 400 Begu-B-K D400	bez odvětrání, rám BEGU-R-1, poklop BEGU-B-K D400	skladba komunikace	160	1
9	Š11	D	D 400 Begu-B-K D400	bez odvětrání, rám BEGU-R-1, poklop BEGU-B-K D400	skladba komunikace	160	1
10	Š12	D	D 400 Begu-B-K D400	bez odvětrání, rám BEGU-R-1, poklop BEGU-B-K D400	skladba komunikace	160	1
11	Š13	D	D 400 Begu-B-K D400	bez odvětrání, rám BEGU-R-1, poklop BEGU-B-K D400	skladba komunikace	160	1
	Celkem	D	D 400 Begu-B-K D400	bez odvětrání, rám BEGU-R-1, poklop BEGU-B-K D400		160	11